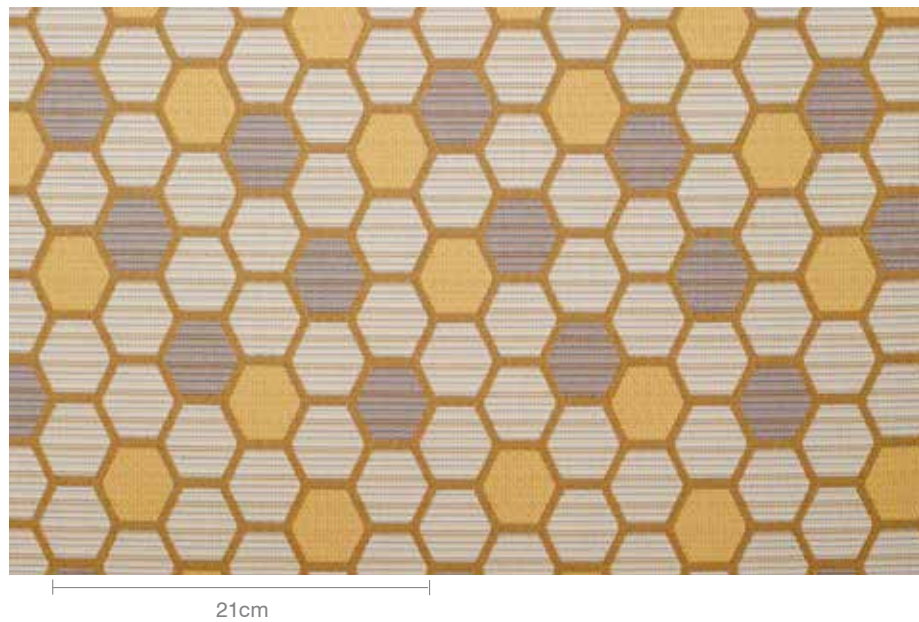




Fabric

Top & Middle:
Hive HUH11

Bottom:
Honey HUH16
30% scale



Honeycomb – Product information

Honeycomb is a colour woven polyester fabric inspired by architectural structures found in nature and copied by man. The hexagonal shapes of the beehive have long been imitated for their strength and uniformity. Natural engineering at its best.

Honeycomb is available in 16 colour mixes. The bolder shades of the pattern outline are softened with a stria of coloured threads.

Honeycomb is ideal for high performance upholstery, especially when combined with stain repellent, antibacterial, waterproof and flame retardant coatings. These treatments can be applied on request. Minimum order quantities and charges will apply.

| Contact | |
|-----------------|----------------------|
| UK Head Office: | +44 (0)1924 490491 |
| Germany: | +49 7031 60 84 30 |
| Scandinavia: | +45 32 55 20 01 |
| France/Benelux: | +32 56 227 266 |
| USA: | +1 616 288 0655 |
| China: | +86 (0) 21 6133 1812 |

www.camirafabrics.com



Technical information

UK

Composition
100% Recycled Polyester
Non metallic dyestuffs

Environmental
Made from 100% post industrial recycled polyester.

Width
143cm minimum

Weight
280g/m² ±5% (390g/lin.m ±5%)

Pattern Repeat
Width 21cm, Length 27cm +/- 5%

Abrasion Resistance
5 year guarantee / 50,000 Martindale cycles (full details available)

Flammability
BS EN 1021 - 1:2014 (cigarette)
BS EN 1021 - 2:2014 (match)
BS 7176:2007 Low Hazard
Note: Flammability performance is dependent on foam used.

Light Fastness
5 (ISO 105 - B02:2014)

Fastness to Rubbing
Wet: 4, Dry: 4 (ISO 105 - X12:2002)

Cleaning
Vacuum regularly. Wipe clean with a damp cloth or shampoo using proprietary upholstery shampoo.

Please note that seam performance is dependent on seam construction and needle and thread type. We recommend that appropriate sewing advice be taken.

Note: Batch to batch variations in shade may occur within commercial tolerances. We reserve the right to alter technical specifications without notice. The Unregistered Design Rights and the Copyright in all designs are the exclusive property of Camira Fabrics Limited.

D

Zusammensetzung
100% Recyceltes Polyester
Nicht schwermetallhaltige Farbstoffe

Umweltfreundlich
Hergestellt aus 100% postindustrielles recyceltes Polyester.

Breite
143cm nutzbare Breite

Gewicht
280g/m² ±5% (390g/ftd.M ±5%)

Rapport
Breite 21cm, Länge 27cm +/- 5%

Scheuerfestigkeit
5 Jahre Garantie / 50,000 Martindale Scheuertouren (Details auf Anfrage)

Feuersicherung
BS EN 1021 - 1:2014 (Zigarettenstest)
BS EN 1021 - 2:2014 (Sreichholztest)
BS 7176:2007 Low Hazard
Bemerkung: Schwerentflammbarkeit hängt von verwendetem Schaum ab.

Lichtechtheit
5 (ISO 105 - B02:2014)

Reibechtheit
Nass: 4, Trocken: 4 (ISO 105 - X12:2002)

Reinigung
Regelmässig staubsaugen. Dazu mit einem feuchten Tuch abwischen, oder mit einem speziellen Polsterschaum behandeln.

Eine optimale Nahtausreissfestigkeit hängt von der Nahtfahne, der verwendeten Nadel und dem Näh-Garn ab. Wir empfehlen daher Nähversuche durchzuführen.

Wichtig: Handelsübliche Farbabweichungen können auftreten und berechtigen nicht zur Reklamation. Wir behalten uns die Änderung technischer Spezifikationen vor. Die registrierten und nicht registrierten Urheberrechte der Dessinierungen sind ausschliessliches Eigentum der Camira Fabrics Limited.

F

Composition
100% Polyester Recyclé
Teintures non métalliques

Écologique
Fabriqué à partir de 100% polyester post-industriel.

Largeur
143cm minimum

Poids
280g/m² ±5% (390g/m.l ±5%)

Répétition du motif
Largeur 21cm, Longueur 27cm +/- 5%

Résistance à l'abrasion
Garantie de 5 ans / 50,000 Martindale tours (renseignements complémentaires disponibles)

Flammabilité
BS EN 1021 - 1:2014 (cigarette)
BS EN 1021 - 2:2014 (allumette)
BS 7176:2007 Low Hazard
Notez: Réaction au feu dépend de la mousse utilisée.

Solidité à la lumière
5 (ISO 105 - B02:2014)

Solidité au Frottement
Mouillé: 4, Sec: 4 (ISO 105 - X12:2002)

Nettoyage
Aspirer régulièrement. Essuyer avec une étoffe humide ou nettoyer à l'aide d'un produit approprié pour tissus d'ameublement.

Veuillez noter que la performance du joint dépend de sa construction ainsi que de l'aiguille et du type de fil utilisés.

Remarque: une variation de couleurs peut provenir (commerciallement tolérable). Nous réservons le droit de changer les spécifications techniques sans préavis. Les Droits de Conception non-enregistrés et les droits d'auteur de tous les motifs sont la propriété exclusive de Camira Fabrics Limited

ES

Composición
100% Poliéster Reciclado
Tintes no metálicos

Ambiental
Hecho de 100 % post industrial poliéster reciclado.

Ancho
143cm mínimo

Peso
280g/m² ±5% (390g/lin.m ±5%)

Repetición en el diseño
Ancho 21cm, Largo 27cm +/- 5%

Resistencia a la abrasión
Garantía de uso 5 años / 50,000 Martindale ciclos (más información disponible bajo consulta)

Inflamabilidad
BS EN 1021 - 1:2014 (cigarrillo)
BS EN 1021 - 2:2014 (cerilla)
BS 7176:2007 Low Hazard
Condiciones ignífugas dependientes del tipo de foam utilizado.

Solidez a la luz
5 (ISO 105 - B02:2014)

Solidez al rozamiento
Húmedo: 4, Seco: 4 (ISO 105 - X12:2002)

Limpeza
Limpiar con aspiradora frecuentemente. Bien lavar con un paño húmedo o con un champú apropiado para tapicería.

Tenga en cuenta que el rendimiento de la costura depende de la construcción de la costura, además de la aguja y del tipo de rosca. Le recomendamos que se aconsejen para coser la costura.

Notas: variaciones de lote a lote en la sombra se puede producir dentro de tolerancias comerciales. Nos reservamos el derecho a efectuar modificaciones técnicas sin previo aviso. Los derechos sobre los diseños no registrados y los derechos de autor en todos los diseños son propiedad exclusiva de Camira Fabrics Limited

camira

style with substance

www.camirafabrics.com

Honeycomb



Task seating



Soft seating



Cigarette & Match



Environmental



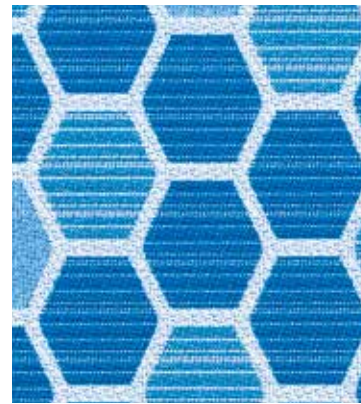
Year guarantee



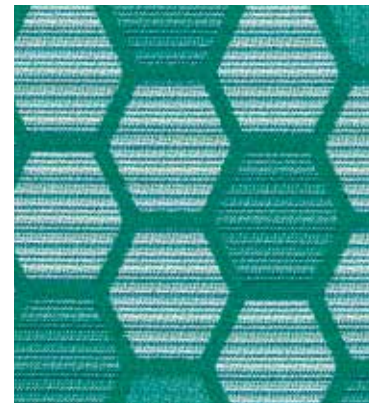
Smoke
HUH01



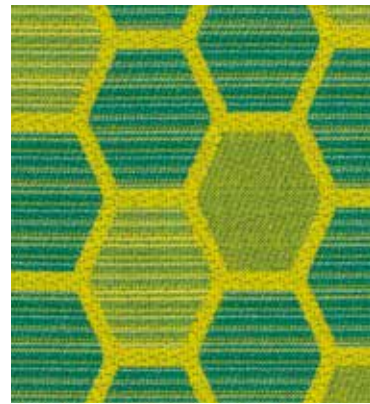
Buzz
HUH02



Drone
HUH03



Castes
HUH04



Swarm
HUH05



Comb
HUH06



Keeper
HUH07



Anther
HUH08



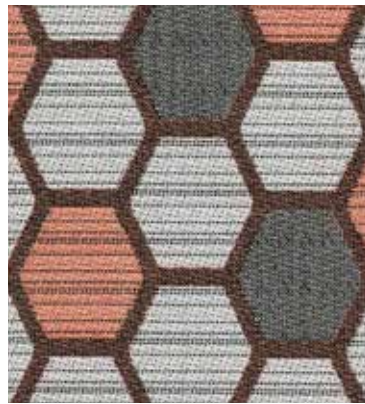
Queen
HUH09



Wax
HUH10



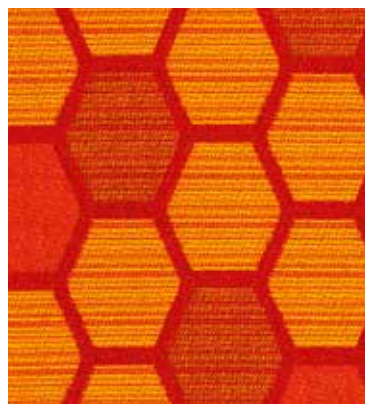
Hive
HUH11



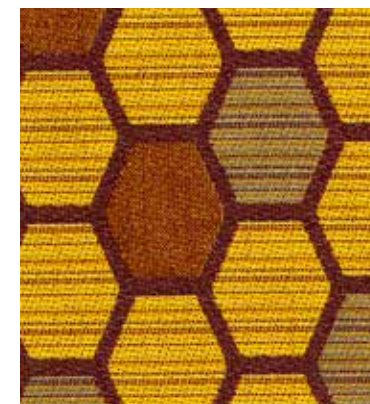
Apiary
HUH12



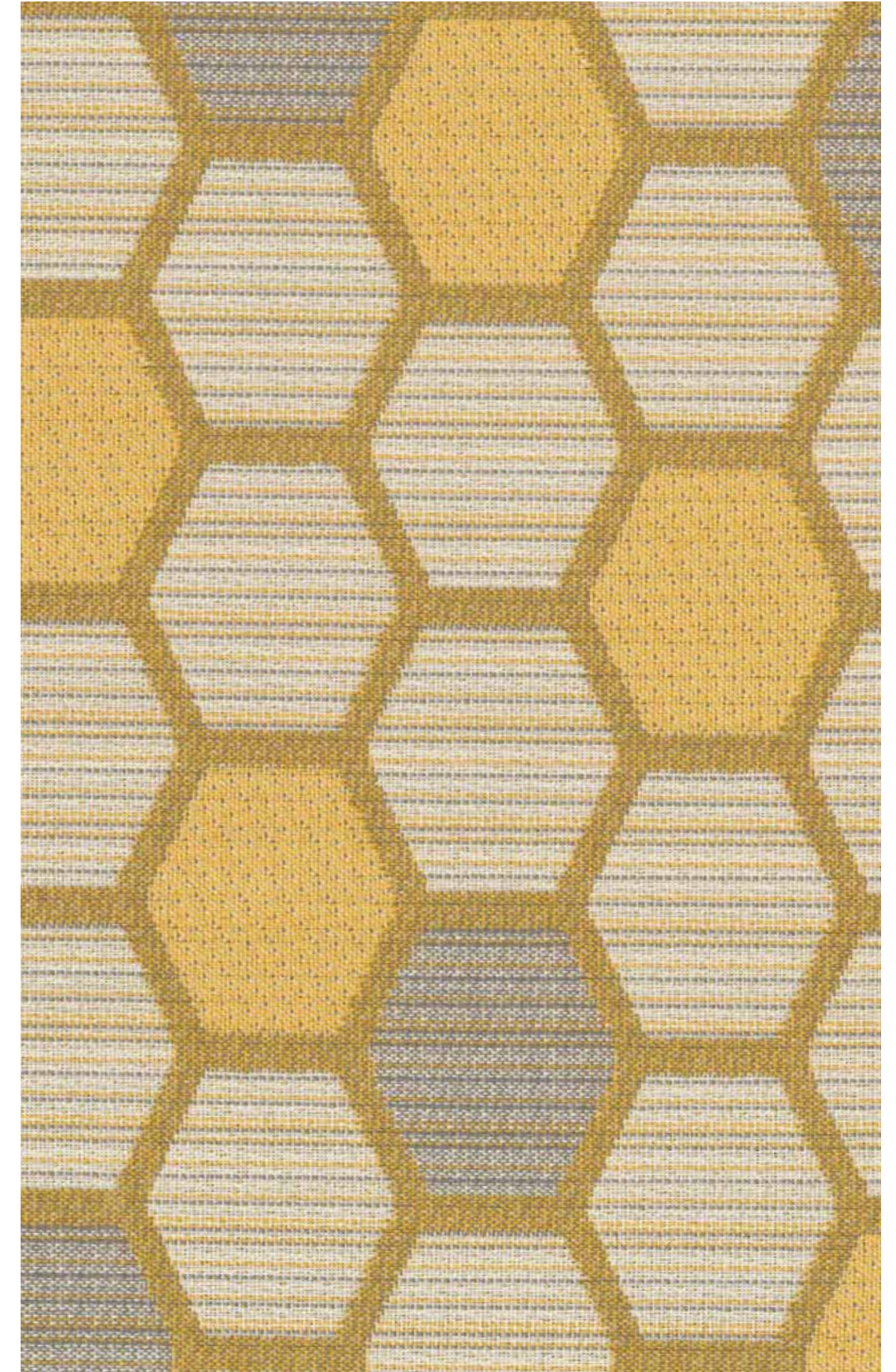
Bee
HUH13



Colony
HUH14



Nectar
HUH15



Honey
HUH16