

## Product information

L2's unobtrusive background grey melange effect and subtle dark tones create texture and dimension within a playful colour palette of brights through to subtle neutrals.

L2 is our first 100% recycled panel fabric to include "closed loop" content. 25% of the raw material is actually derived from our own textile waste, specifically polyester selvages and yarn remnants, which are upcycled firstly into yarn then into fabric.



UK/16/005

## Technical information

### UK

#### Composition

100% Recycled Polyester.  
Non metallic dyestuffs

#### Environmental

Made from 100% recycled polyester.  
Certified to the EU Ecolabel.

#### Width

170cm minimum

#### Weight

260g/m<sup>2</sup> ±5% (440g/lin.m ±5%)

#### Flammability

BS 476 Part 7 Class 1  
BS EN 13501-1 Adhered class B,S1, d0  
BS EN 13501-1 Un-adhered Class B,S1,d0  
*Note: Flammability performance is dependent on components used.*

#### Light Fastness

6 (ISO 105 - B02:2014)

#### Fastness to Rubbing

Wet: 4, Dry: 4 (ISO 105 - X12:2002)

#### Cleaning

Vacuum regularly. Wipe clean with a damp cloth or shampoo using proprietary upholstery shampoo.

Please note that seam performance is dependent on seam construction and needle and thread type. We recommend that appropriate sewing advice be taken.

**Note:** Batch to batch variations in shade may occur within commercial tolerances. We reserve the right to alter technical specifications without notice. The Unregistered Design Rights and the Copyright in all designs are the exclusive property of Camira Fabrics Limited.

### D

#### Zusammensetzung

100% Recycelte Polyester.  
Nicht schwermetallhaltige Farbstoffe

#### Umweltfreundlich

Hergestellt aus 100% recycelten Polyester.  
Nach Zertifikat EU Ecolabel.

#### Breite

170cm nutzbare Breite

#### Gewicht

260g/m<sup>2</sup> ±5% (440g/lfd.M ±5%)

#### Feuersicherung

BS 476 Part 7 Class 1  
BS EN 13501-1 Adhered class B,S1, d0  
BS EN 13501-1 Un-adhered Class B,S1,d0  
*Bemerkung: Schwerentflammbarkeit hängt von verwendetem Komponenten ab.*

#### Lichtechtheit

6 (ISO 105 - B02:2014)

#### Reibechtheit

Nass: 4, Trocken: 4 (ISO 105 - X12:2002)

#### Reinigung

Regelmässig staubsaugen. Dazu mit einem feuchten Tuch abwischen, oder mit einem speziellen Polsterschaum behandeln.

Eine optimale Nahtausreissfestigkeit hängt von der Nahtfahne, der verwendeten Nadel und dem Näh-Garn ab. Wir empfehlen daher Nähversuche durchzuführen.

**Wichtig:** Handelsübliche Farbabweichungen können auftreten und berechtigen nicht zur Reklamation. Wir behalten uns die Änderung technischer Spezifikationen vor. Die registrierten und nicht registrierten Urheberrechte der Dessinierungen sind ausschliessliches Eigentum der Camira Fabrics Limited.

### Contact

UK Head Office:	+44 (0)1924 490491
Germany:	+49 7031 60 84 30
Scandinavia:	+45 32 55 20 01
France/Benelux:	+32 56 227 266
USA:	+1 616 288 0655
China:	+86 (0) 21 6133 1812

[www.camirafabrics.com](http://www.camirafabrics.com)



### F

#### Composition

100% Polyester Recyclé.  
Teintures non métalliques

#### Écologique

Fabriqué d'un polyester 100% recycle avec le certificat EU Ecolabel.

#### Largeur

170cm minimum

#### Poids

260g/m<sup>2</sup> ±5% (440g/m.l ±5%)

#### Flammabilité

BS 476 Part 7 Class 1  
BS EN 13501-1 Adhered class B,S1, d0  
BS EN 13501-1 Un-adhered Class B,S1,d0  
*Notez: Réaction au feu dépend du composite utilisé.*

#### Solidité à la lumière

6 (ISO 105 - B02:2014)

#### Solidité au Frottement

Mouillé: 4, Sec: 4 (ISO 105 - X12:2002)

#### Nettoyage

Aspirer régulièrement. Essuyer avec une étoffe humide ou nettoyer à l'aide d'un produit approprié pour tissus d'ameublement.

Veillez noter que la performance du joint dépend de sa construction ainsi que de l'aiguille et du type de fil utilisés.

**Remarque:** une variation de couleurs peut provenir (commerciallement tolérable). Nous réservons le droit de changer les spécifications techniques sans préavis. Les Droits de Conception non-enregistrés et les droits d'auteur de tous les motifs sont la propriété exclusives de Camira Fabrics Limited.

### ES

#### Composición

100% Poliéster Reciclado.  
Tintes no metálicos

#### Ambiental

Hecho de 100% de poliéster reciclado.  
Certificado con EU Flower.

#### Ancho

170cm mínimo

#### Peso

260g/m<sup>2</sup> ±5% (440g/lin.m ±5%)

#### Inflamabilidad

BS 476 Part 7 Class 1  
BS EN 13501-1 Adhered class B,S1, d0  
BS EN 13501-1 Un-adhered Class B,S1,d0  
*Condiciones ignífugas depende de los componentes utilizados.*

#### Solidez a la luz

6 (ISO 105 - B02:2014)

#### Solidez al rozamiento

Húmedo: 4, Seco: 4 (ISO 105 - X12:2002)

#### Limpieza

Limpiar con aspiradora frecuentemente. Bien lavar con un paño húmedo o con un champú apropiado para tapicería.

Tenga en cuenta que el rendimiento de la costura depende de la construcción de la costura, además de la aguja y del tipo de rosca. Le recomendamos que se aconsejen para coser la costura.

**Nota:** las variaciones de lote a lote en la sombra se puede producir dentro de tolerancias comerciales. Nos reservamos el derecho a efectuar modificaciones técnicas sin previo aviso. Los derechos sobre los diseños no registrados y los derechos de autor en todos los diseños son propiedad exclusiva de Camira Fabrics Limited.

# camira

style with substance

[www.camirafabrics.com](http://www.camirafabrics.com)

# L2



Panels



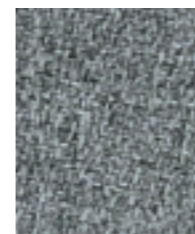
Environmental



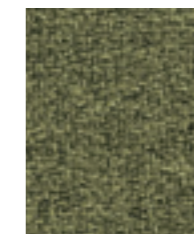
Year guarantee

**Note:**

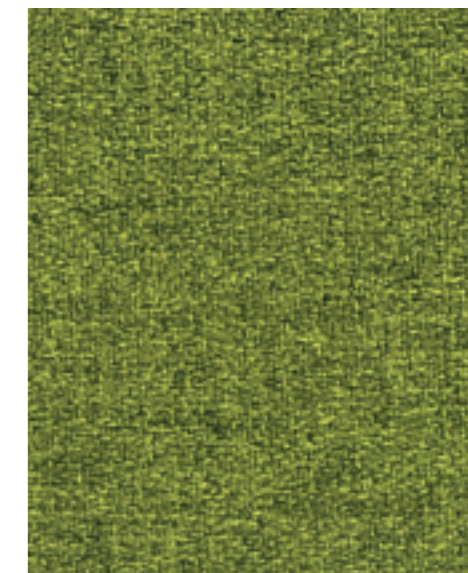
Photographic fabric scans are not colour accurate. Always request actual fabric samples before ordering.



**Vertex**  
AL027



**Helix**  
AL021



**Algebra**  
AL005



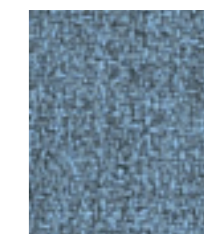
**Sigma**  
AL023



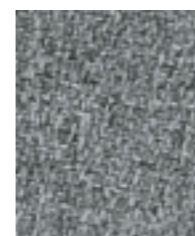
**Cuboid**  
AL025



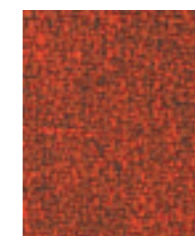
**Rotation**  
AL022



**Value**  
AL006



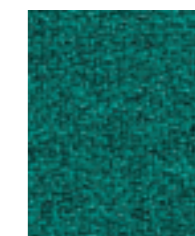
**Positive**  
AL019



**Divide**  
AL015



**Subtract**  
AL013



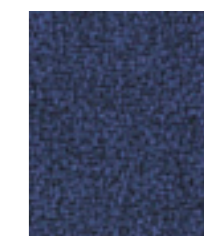
**Symmetry**  
AL024



**Radius**  
AL028



**Multiply**  
AL014



**Tangent**  
AL026